

PRIROČNIK ZA UPORABNIKE

za samokateterizacijo z
greencath[®]
URINSKIMI KATETRI



greencath[®]



Katetri **greencath**[®] so inovativni ter uporabniku prijazni katetri, razviti z naprednim tehnološkim procesom ter posebno formulo TIKovega nanosa. V celoti so narejeni v Kobaridu. Vsi uporabljeni materiali so **brez ftalatov (DEHP free) in EU porekla.**

Naročite brezplačen vzorec **greencath**[®] katetrov preko naše spletne strani in se prepričajte o njihovi kvaliteti!



+386 (0)5 389 07 00
info@tik.si
www.tik.si



Vaša gladka pot do večje
svobode in neodvisnosti

SAMOKATETERIZACIJA

je čisti postopek praznjenja mehurja. Izvajamo jo lahko večkrat na dan, s sterilnim urinskim katetrom, ki ga uvedemo v sečnico, do mehurja.

V bolnišnici so vam pokazali, kako opraviti samokateterizacijo. Spodnji koraki naj vam bodo v pomoč.

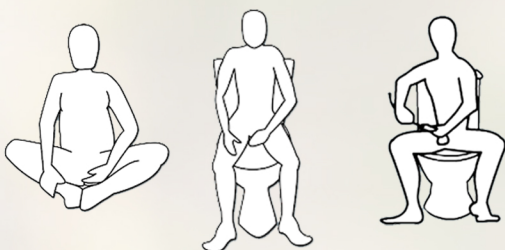
PRIPOMOČKI

- ustrezen kateter,
- toaletna školjka / zbiralnik /,
- milo in topla voda,
- urinska vrečka (po potrebi),
- lubrikant (po potrebi),
- ogledalo (ženske).

POLOŽAJI TELES

Izberite udoben položaj:

- sedeči,
- sedeči z eno nogo rahlo dvignjeno in podprto na drugem stolu,
- stoječi,
- ležeči na boku.



PRIROČNIK ZA UPORABO

1. Pred pričetkom izvedbe postopka:

- zagotovite prostor z zadovoljivo higieno
- dobro umijte roke in spolovilo
- pregledjte ovoj, da je nepoškodovan

2. Katetri z nanosom

a) brez vodne vrečke

- ovoj odprite 2-3 cm (slika 2) in se tega predela ne dotikajte
- natočite pitno mlačno vodo do višine priključka
- počakajte 30 sekund, da se nanos aktivira
- za lažje rokovanje ovoj katetra pritrдите v navpičen položaj na gladko in suho površino (nalepka na hrbtni strani)

b) z vodno vrečko

- vodno vrečko prepognite in vodo v celoti iztisnite iz vrečke (slika 1)
- ovoj pretresite, ter postavite v navpičen položaj, da se voda porazdeli po celotni dolžini
- počakajte 30 sekund
- ovoj odprite 2-3 cm (slika 2) in se tega predela ne dotikajte

3. Po odstranitvi katetra iz ovoja

- pregledjte, da ni mehansko poškodovan
- uporabite ga takoj
- katetra brez ovoja ne odlagajte na druge površine
- ne dotikajte se predela katetra, ki bo uveden
- pri moških in pediatričnih katetrah je priporočljiva aseptična tehnika (v teh primerih uporabite dodan drsnik na cevi (slika 3))

4. Uvajanje katetra

a) za ženske

- z eno roko nežno razkrijte uretralno odprtino
- z drugo roko nežno vstavite kateter v sečnico

b) za moške

- z eno roko primete penis ter razkrijete vhod v sečnico
- z drugo roko nežno vstavite kateter v sečnico

5. Ko priteče urin

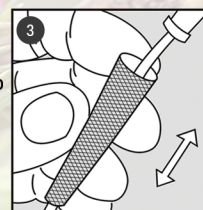
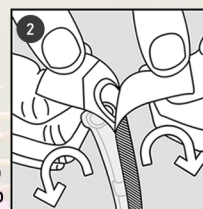
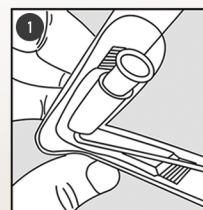
- priklopite kateter na urinsko vrečko ali ga direktno izpraznite

6. Ko urin preneha teči

- kateter izvlecete 2-3 cm
- če urin ponovno priteče počakajte, da izteče
- nato izvlecite kateter še za 1-2 cm
- počakajte, da urin izteče do konca
- ko je mehur popolnoma prazen, kateter počasi izvlecite in ga zavržite

7. Po koncu postopka

- umijte roke s pomočjo tekoče vode in mila



Uradna navodila za uporabo katetrov so priložena tudi vsakemu pakiranju.

URINSKI KATETRI S HIDROFILNIM NANOSOM IN VODNO VREČKO

ZZZS šifra: 1198

- **greencath® PLUS** – Urinski kateter Nelaton z nanosom in vodno vrečko
- **greencath® SOFT PLUS** – Urinski kateter z mehko konico, nanosom in vodno vrečko
- **greencath® TIEMANN PLUS** – Urinski kateter Tiemann z nanosom in vodno vrečko

URINSKI KATETRI S HIDROFILNIM NANOSOM

ZZZS šifra: 1197

- **greencath®** – Urinski kateter Nelaton z nanosom
- **greencath® SOFT** – Urinski kateter z mehko konico in nanosom

URINSKI KATETRI BREZ NANOSA

ZZZS šifra: 1136

- Urinski kateter Nelaton
- Urinski kateter Tiemann
- DO.TIK – Urinski kateter Nelaton s poliranimi luknjami
- DO.TIK Soft- Urinski kateter z mehko konico in poliranimi luknjami

ZBIRALNIK ZA URIN - ZA STALNI URINSKI KATETER

ZZZS šifra: 1108

- Zbiralnik za urin / REF: 53889 / cev 90 cm
- Zbiralnik za urin LIFE / REF: 64454 / cev 65 cm

ZBIRALNIK ZA URIN - ZA NEFROSTOMSKI KATETER (Z LUER-LOCK NAVOJEM)

ZZZS šifra: 1110

- Zbiralnik za urin / REF: 53900/ cev 90 cm
- Zbiralnik za urin LIFE / REF: 64455/ cev 65 cm

PRIKLJUČEK MED NEFROSTOMSKIM KATETROM IN URINSKO VREČKO (REF: 53688)

